

# LA PASSERELLE DU CFT

En partenariat avec le CSDCCS et le CSViamonde

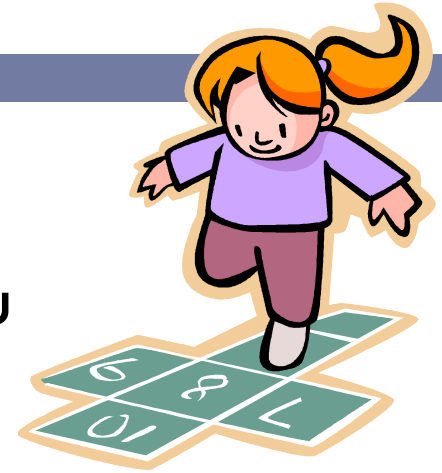
# Qu'est-ce que la Passerelle?

- C'est un centre de traitement de jour pour des enfants qui présentent des défis d'ordre comportemental, affectif ou social, qui compromettent leur succès scolaire.
- C'est un traitement thérapeutique intensif et multidisciplinaire offert dans un environnement académique.



# Objectifs du programme

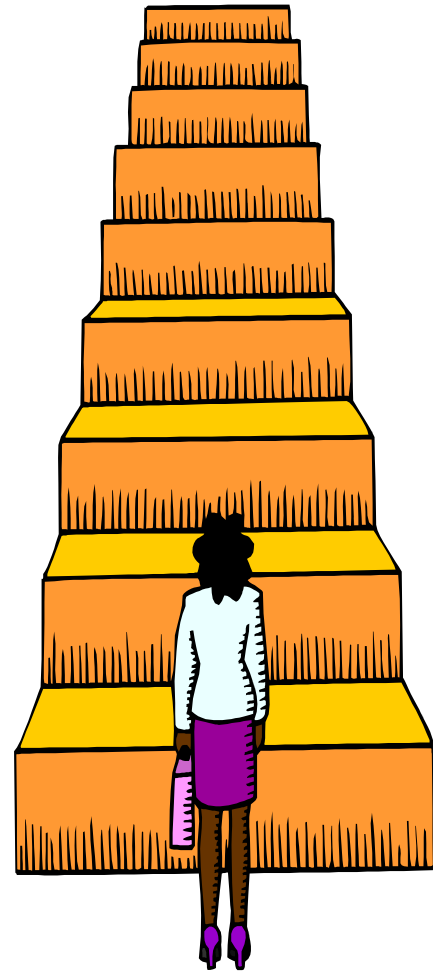
- Avoir une modification à long terme du comportement ou du défi de l'enfant.



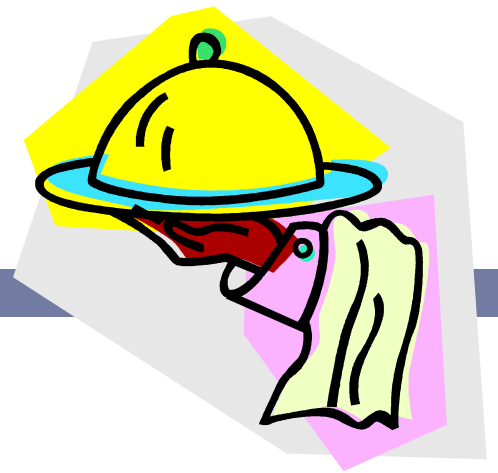
- Permettre aux enfants de développer, acquérir et maintenir des habiletés d'adaptations suffisantes pour être en mesure de réintégrer avec succès le système scolaire.

# Clientèle desservie (quelques exemples)

- Les enfants qui présentent à l'école :
  - ▣ Défis comportementaux;
  - ▣ Agressivité;
  - ▣ Repli sur soi
  - ▣ Anxiété ou tristesse profonde;
  - ▣ Opposition;
  - ▣ Défis relationnels avec ses pairs;
  - ▣ Défis avec ses relations familiales;
  - ▣ TDAH;
  - ▣ Faible motivation;
  - ▣ Enfant « téflon »...



# Services offerts



- Petites classes avec du personnel spécialisé;
- Évaluations spécialisées (psychologique, psychiatrique, orthophonique, ergo thérapeutique, éducative et autre au besoin...);
- Soutien à la famille;
- Traitement individuel et de groupe;
- Enseignement différencié.

# Équipe de la Passerelle

Le programme est situé à :

L'école élémentaire Ste-Madeleine

Le programme a 2 salles de classe.

Maximum d'élèves : 8 par classe.

- L'équipe est composée de :
  - ▣ 2 éducatrices cliniques du CFT
  - ▣ 2 éducateurs du CSDCCS
  - ▣ 2 enseignant/es du CSDCCS
  - ▣ Intervenante en gestion de cas
  - ▣ Directeur du volet académique
  - ▣ Coordinatrice de programme
  
- Les services additionnels :
  - ▣ Psychiatre consultante
  - ▣ Psychologue et psychométricienne
  - ▣ Ergothérapie
  - ▣ Orthophonie



# Critères d'admissibilité

Puisque la Passerelle est un service volontaire, la famille **DOIT** accepter de travailler en collaboration avec l'équipe du programme.

- Pour être sélectionné pour participer à la Passerelle, l'enfant doit :
  - ▣ Être francophone;
  - ▣ Être âgé de 6 à 12 ans;
  - ▣ Être accepté par le comité de sélection;
  - ▣ Habiter dans la zone géographique desservie par le programme.

# Processus de sélection et de placement au programme

L'enfant doit être référé au programme à l'aide du formulaire de référence. Ce formulaire comprend:

1. Le référent (CSDCCS, CSViamonde ou CFT);
2. L'enseignant de l'enfant;
3. Le parent/tuteur de l'enfant.

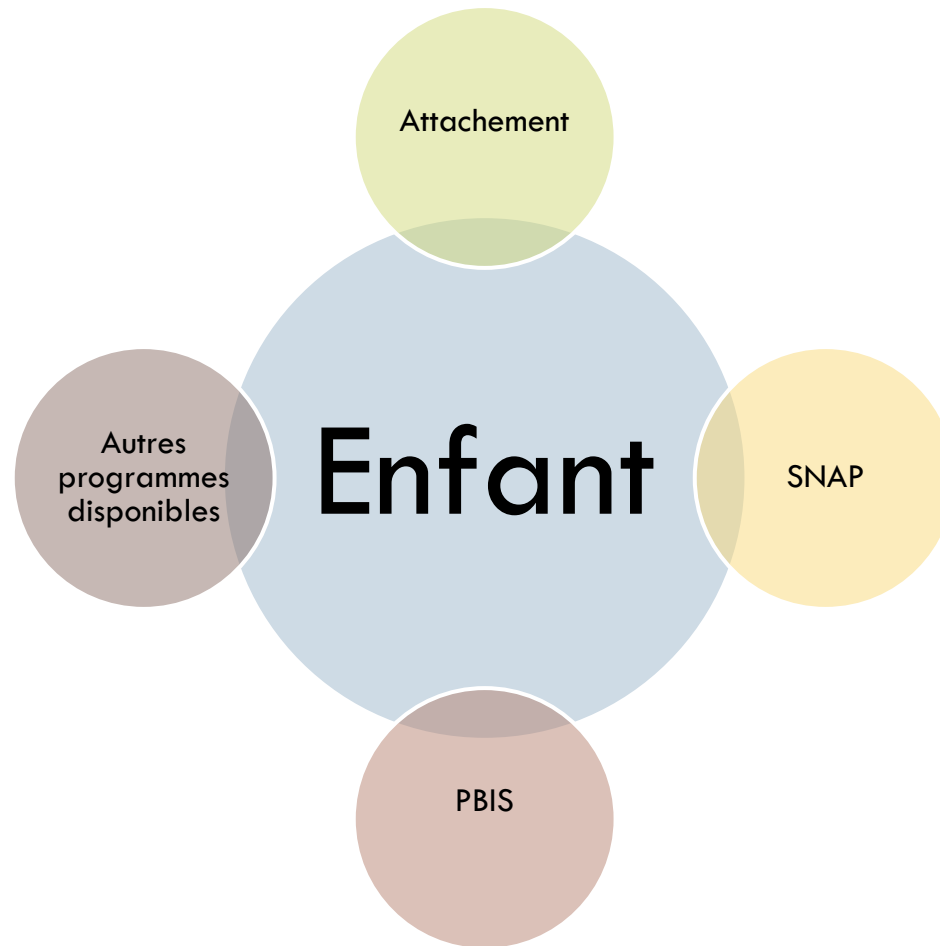
## Le comité de sélection

Période d'évaluation formelle de la famille et de l'enfant (8 semaines).

## Admission ou Réorientation.



# Philosophies d'interventions



# Durée du programme

---



En théorie, le programme dure 2 ans.

En pratique, nous évaluons le temps de la réintégration en fonction des progrès réels de l'enfant.



# Réintégration

Lorsqu'un enfant est prêt à la réintégration:

La coordonnatrice informe les directions des services aux élèves du Conseil en question, et communique avec la direction de l'école d'origine ou l'école d'accueil.

Réunion d'échange d'information

Processus de réintégration plus ou moins long (2 semaines à 6 mois, selon les besoins de l'enfant), avec soutien d'une éducatrice du CFT.

Service de soutien aux école et aux professionnels si besoin il y a.



**Questions ou  
commentaires?**

# Pour conclure...

---

**Pour de plus amples informations :**

Alexandra Fortier, MSS, RSW

Coordonnatrice de programme

416-446-0303 x31

*Merci*